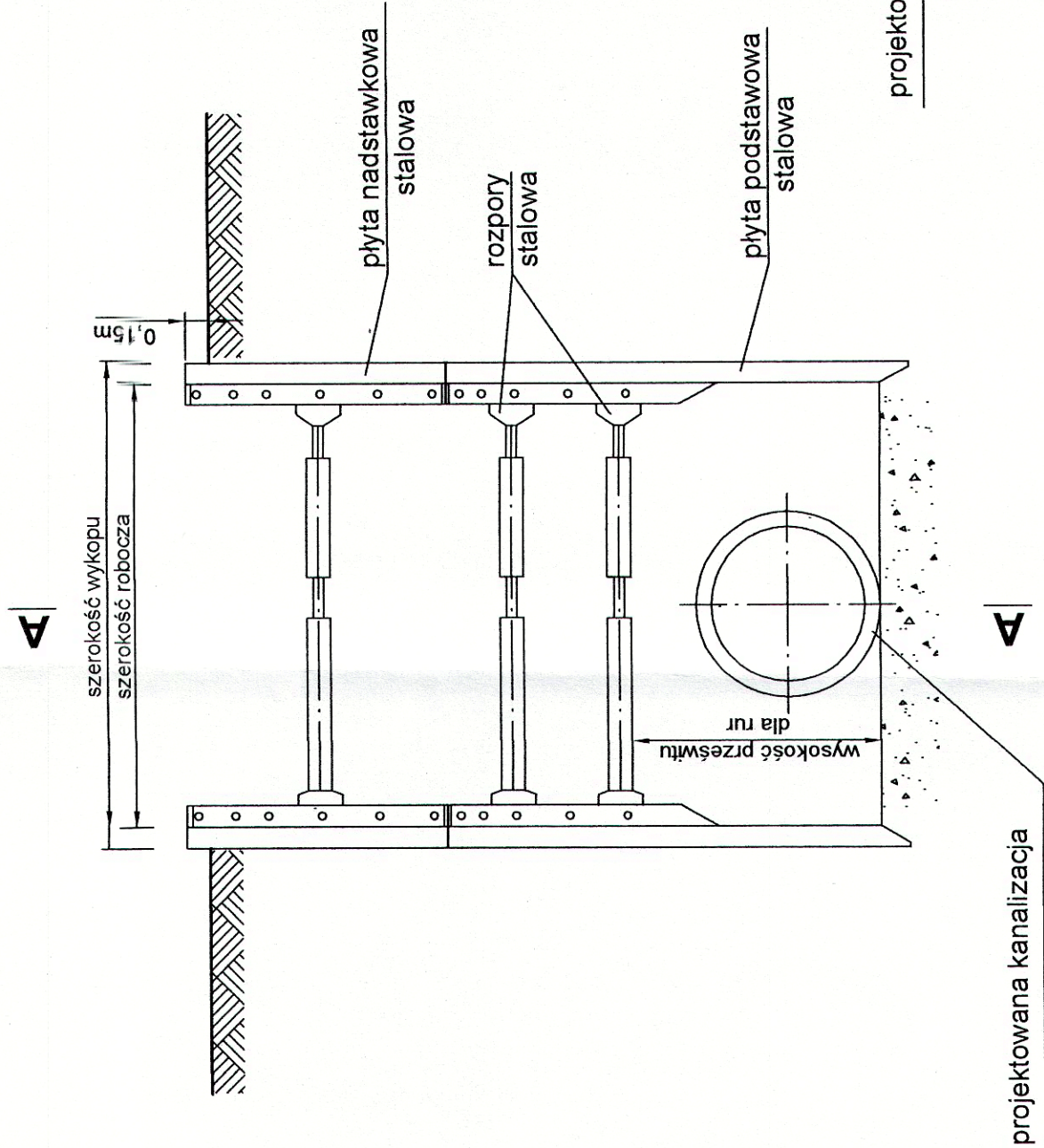


# ZABEZPIECZENIE WYKOPÓW

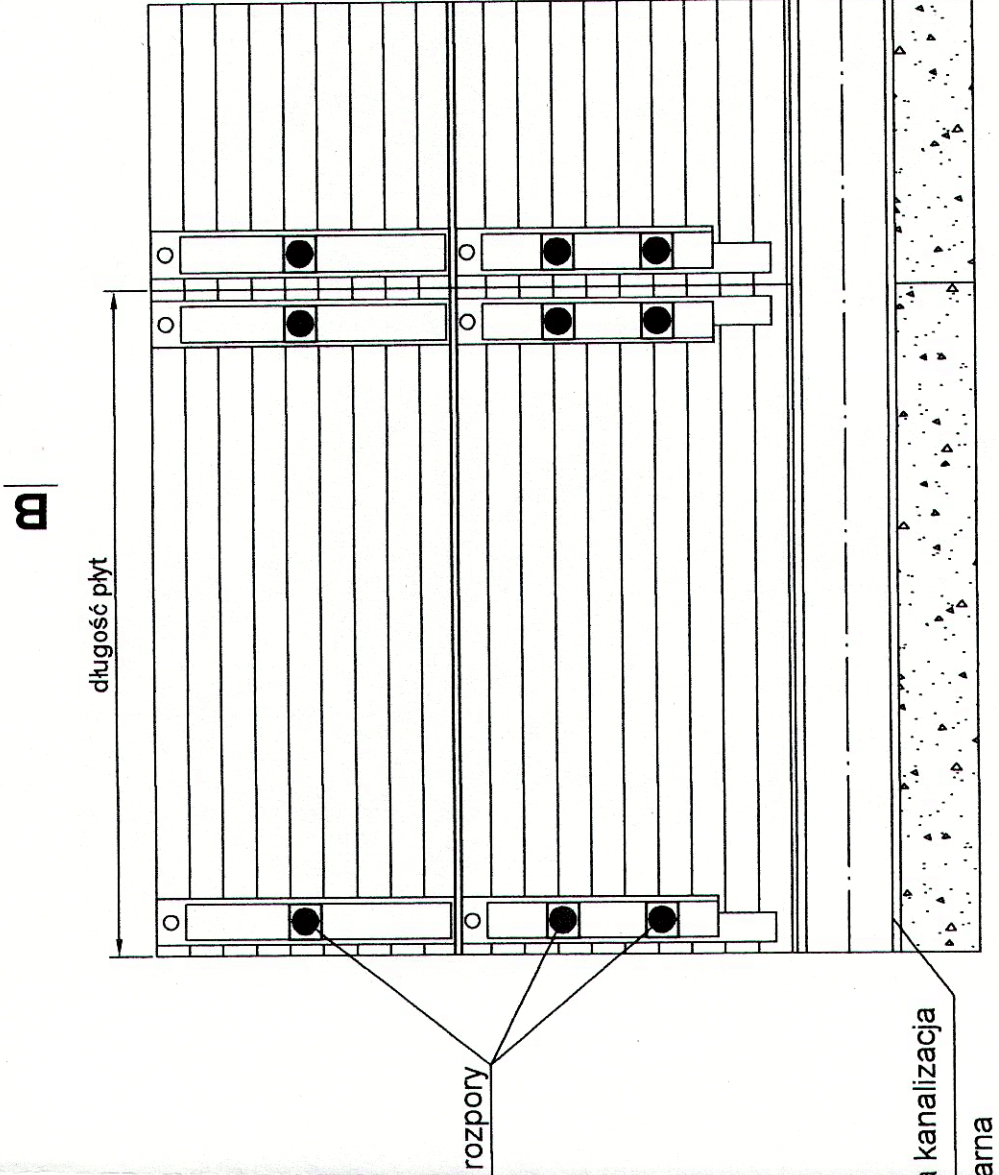
PRZEKRÓJ B-B



**UWAGA:**

Głębokie wykopy należy obarierować zgodnie z przepisami BHP. Wokół wykopów ustawić poręczę ochronne i zaopatrzyć je w napis: „Uwaga, głębokie wykopy” oraz „Osobom postronnym wstęp wzbroniony”, w nocy w czerwone światło ostrzegawcze. Wykopy o ścianach pionowych nie umocnionych, bez rozparcia lub podparcia, mogą być wykonane tylko do głębokości 1m w gruntach zwartych, w przypadku gdy teren przy wykopie nie jest obciążony w pasie o szerokości równej głębokości wykopu.

PRZEKRÓJ A-A



ZESPÓŁ PROJEKTOWY	IMPIĘ NAZWISKO	NR UPRAWNIEN	DATA	PODPIS
PROJEKTANT WIODĄCY	mgr inż. Katarzyna Gumola	SLK/0392/PWOS/04	kwiecień 2013	
PROJEKTOWAŁ	mgr inż. Kazimierz Gajda	SLK/3076/PWOS/10	kwiecień 2013	
OPRACOWAŁ	Bożena Tomczuk	-	kwiecień 2013	
SPRAWDZIŁ	mgr inż. Iwona Wadowska	SLK/2801/POOS/09	kwiecień 2013	
LIDER	PARTNER			
SYNKRET S.A. ul. Szyby Rycerskie 22k 41 - 909 Bytom tel : 32 388 61 40 fax : 32 388 61 31		FIRMA INŻYNIERSKA ALL-PRO Spółka z o.o. ul. Komorowicka 72 43 - 300 Bielsko - Biala tel/fax : 33 812 27 47		
ZAMAWIAJĄCY ZAKŁAD GOSPODARSTWA WODNO-KANALIZACYJNEJ W TOMASZOWIE MAZOWIECKIM SPÓŁKA Z O.O. ul. Kępy 19, 97-200 Tomaszów Mazowiecki		INWESTYCJA Projektowanie i budowa kanalizacji sanitarnej dla zadania 7" objętego Projektem pt. „Modernizacja oczyszczalni ścieków i skanalizowanie części aglomeracji Tomaszowa Mazowieckiego” współfinansowanego ze środków Unii Europejskiej - Program Operacyjny Infrastruktura i Środowisko 2007-2013 pod numerem CCI2007PL161PO002.		
OBJEKT Budowa sieci kanalizacji sanitarnej dla części IV rejon ulic: Witosza, Hojnowskiego, Dziubalskiego, Kałużynskiego, Łozińskiego, Piłszczyńskiego, Stolarskiego, 25 Pułku AK, Wąwulska		STADIUM ETAP II - PROJEKT BUDOWLANY		
NAZWA RYSUNKU		ZABEZPIECZENIE WYKOPÓW		NR RYSUNKU 5.3
				SKALA RYSUNKU -